

Hmyz

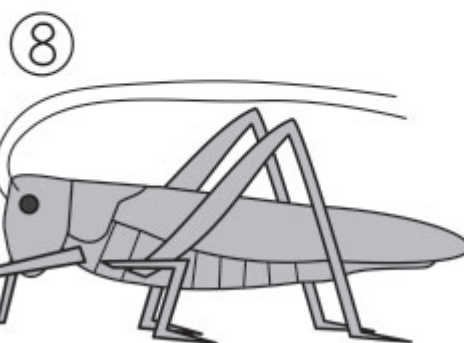
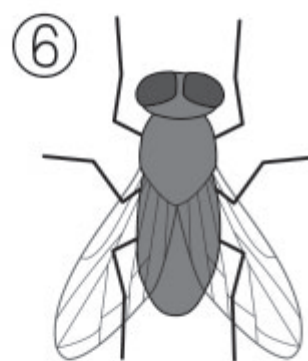
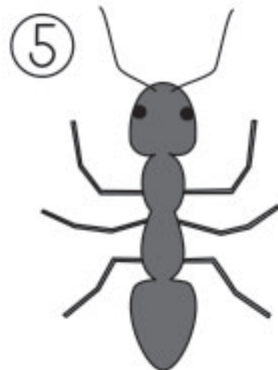
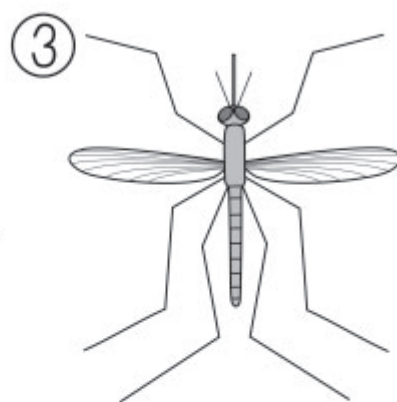
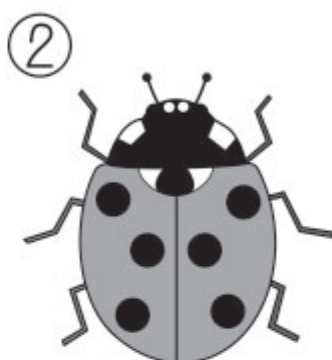
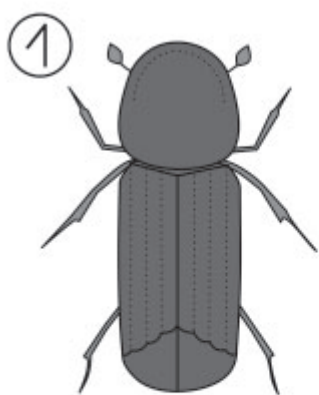
Hmyz svým počtem převyšuje všechny ostatní živočichy na Zemi. Dosud vědci pojmenovali a popsali více než milion druhů hmyzu a každý rok jsou objeveny tisíce dalších.

Poznáš, který hmyz je na obrázcích? Doplň k obrázkům název.

kobylka, komár, lýkožrout, moucha, mravenec, slunéčko sedmítečné, vážka, včela

- 1)
- 2)
- 3)
- 4)

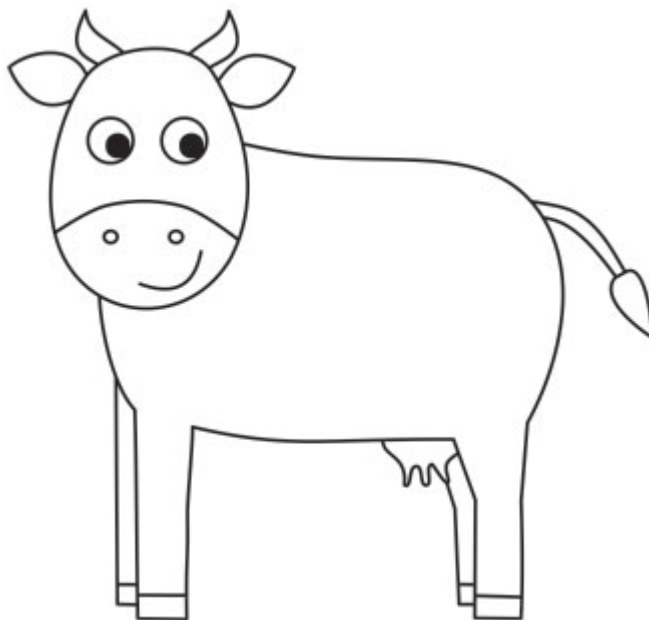
- 5)
- 6)
- 7)
- 8)



Kráva

Tur domácí (skot) se vyvinul z divokého pratura. Člověk ho chová pro mléko, maso, tuk, rohovinu, kůži a hnůj. Toto zvíře nosí náklad, pomáhá při práci na poli (při orání) a táhne vozy. Samice se nazývají krávy, samci býci a mláďata telata.

Vymaluj obrázek.



Pro mléko se chovají i jiná zvířata než kráva. Která z nich se skryla v přesmyčkách?

ZAKO = _____

CEOV = _____

ELBVLOUD = _____

ŮŇK = _____

Vyznáš se v mléčných výrobcích? Přiřaď mléčný výrobek ke správnému textu.

jogurt, máslo, smetana, sýr, tvaroh

1. Tento mléčný výrobek se vyrábí stloukáním smetany. Můžeš ho namazat na chleba.
2. Vyrábí se kysáním mléka pomocí bakterií. V obchodě ho můžeš koupit neochucený nebo ochucený například marmeládou.
3. Tento mléčný výrobek vzniká odebráním nejučasnější části mléka. Můžeš z něho ušlehat šlehačku.
4. Vyrábí se srážením mléka. Existují různé druhy a příchutě. Může být například tavený nebo tvrdý.
5. Vyrábí se ze sraženého mléka. Dělá se z něho náplň do koláčů a buchet.

Spoj maso se zvířetem, z kterého pochází.

hovězí maso

kuře

vepřové maso

ovce

kuřecí maso

kráva

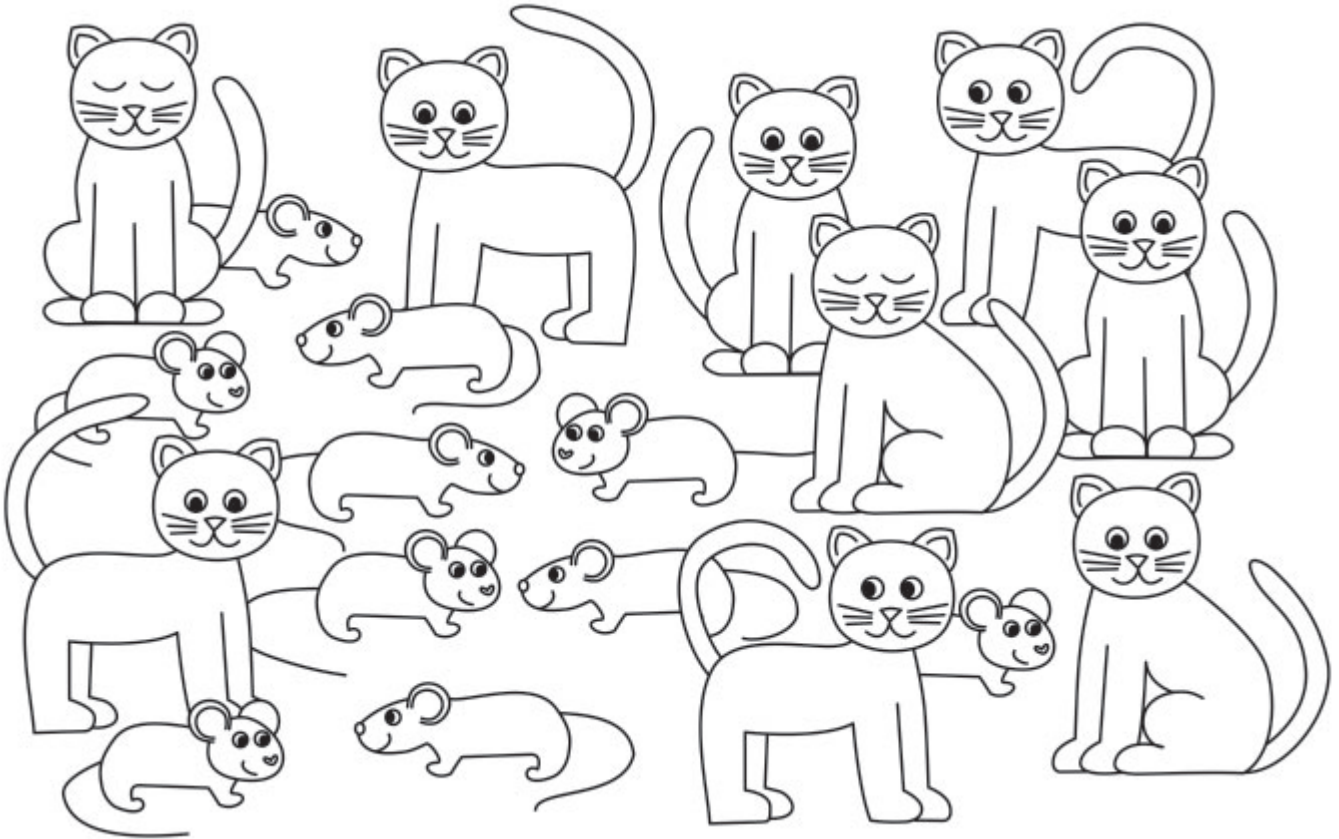
skopové maso

prase

Myš

Myš domácí je velmi přizpůsobivý malý hlodavec. Najdeme ji všude, kde žijí lidé. Patří mezi škůdce a může přenášet nemoci. Chová se jako domácí mazlíček a využívá se při vědeckém a lékařském výzkumu.

Je na obrázku více koček než myši?



Víš, co znamená, když řekneš, že by neproklouzla ani myš?

a) nikdo by neproklouzl b) všichni by proklouzli c) proklouzla by jen velmi malá zvířata

Doplň slova.

dorůstají, místa, ostrých, potkanů, Praze

Myš patří mezi hlodavce. Pro ty je typické, že mají vpředu dva páry _____ hlodavčích zubů. Ty se neustále opotřebovávají a pořád _____.

Mezi hlodavce patří také krysa obecná a potkan. Obě tato zvířata přenášejí nemoci. Krys žije v České republice mnohem méně než _____. Potkan má rád _____ v blízkosti vody, kanály a skládky odpadu. Například jen v _____ prý žije pět milionů potkanů.

Prase

1. Prase domácí žije _____.

- a) v lese b) ve chlívků c) na louce

2. Prase divoké žije _____.

- a) v jeskyních b) v lesích c) ve vysokých horách

3. Prase divoké se také nazývá _____.

- a) divočák nebo černá zvěř b) rypouš c) bahňák

4. Prase jí _____.

- a) jen rostliny b) jen maso c) rostlinnou i masitou potravu, je to všežravec

5. Prasata mají _____.

- a) chobot b) zobák c) rypák

6. Masu z prasete se říká _____.

- a) hovězí b) skopové c) vepřové

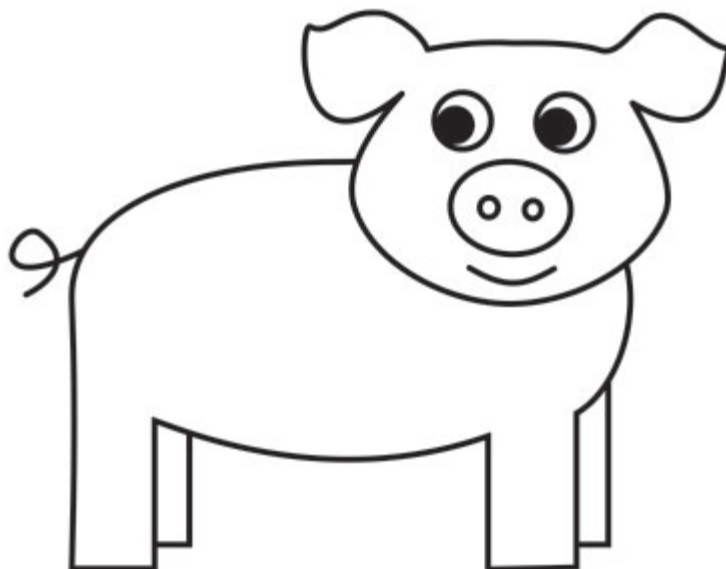
7. Prasata mají dobrý čich. Lidé toho využívají a prasata jim pomáhají najít _____.

- a) lanýže b) zlato c) ptáky poraněné při lovu

8. Na území České republiky _____.

- a) nežijí divoká prasata b) žije velmi málo divokých prasat c) jsou divoká prasata přemnožená

Vybarvi obrázek.



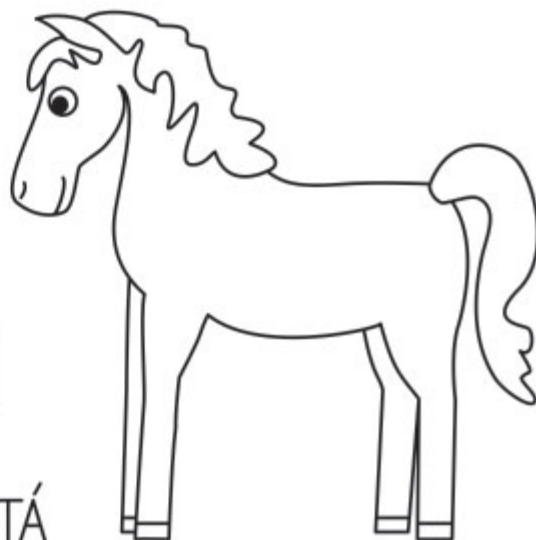
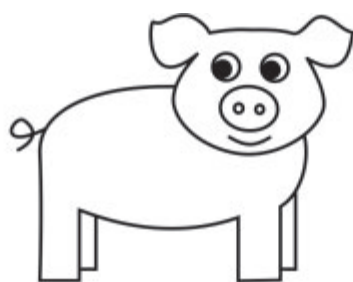
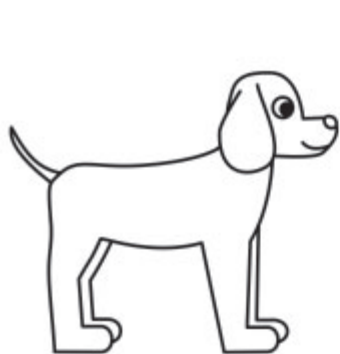
Víš, co znamenají následující ustálená slovní spojení? Vyber správnou možnost.

Mít se jak prase v žitě. = Mít se velmi dobře./Mít se velmi špatně.

Potřebuje to jak prase drbání. = Vůbec to nepotřebuje./Potřebuje to naléhavě.

V tom se ani prase nevyzná. = Vyznají se v tom jen ti nejchytřejší./Nikdo se v tom nevyzná.

Vybarvi zvířata a spoj je se správným slovem. Které zvíře nepatří mezi savce?



BEČÍ

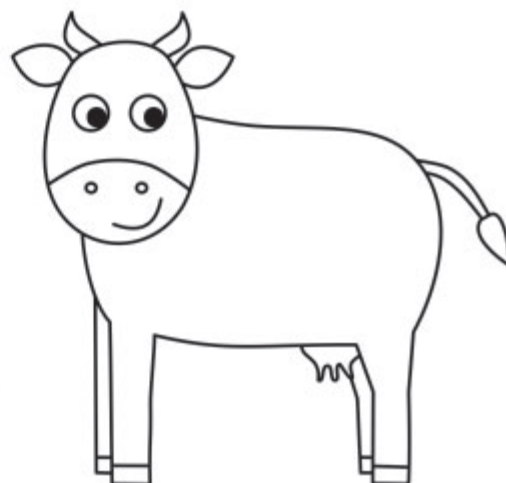
BUČÍ



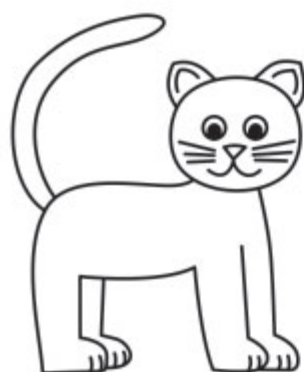
HÝKÁ

CHROCHTÁ

KOKRHÁ



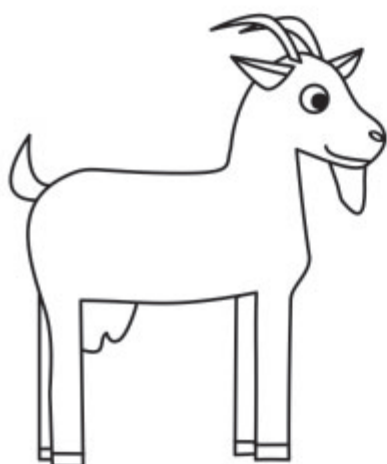
MEČÍ



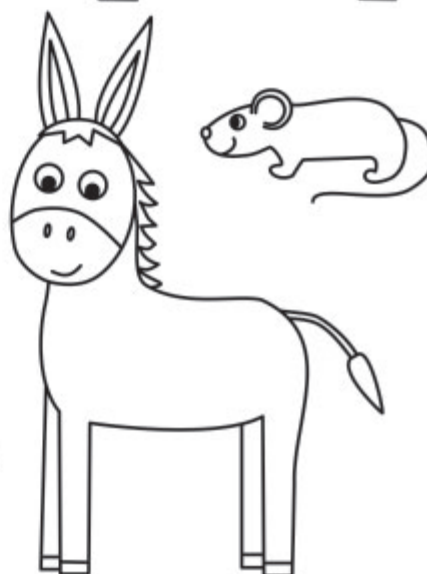
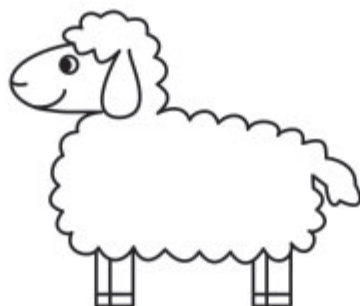
MŇOUKÁ

PIŠTÍ

ŘEHTÁ



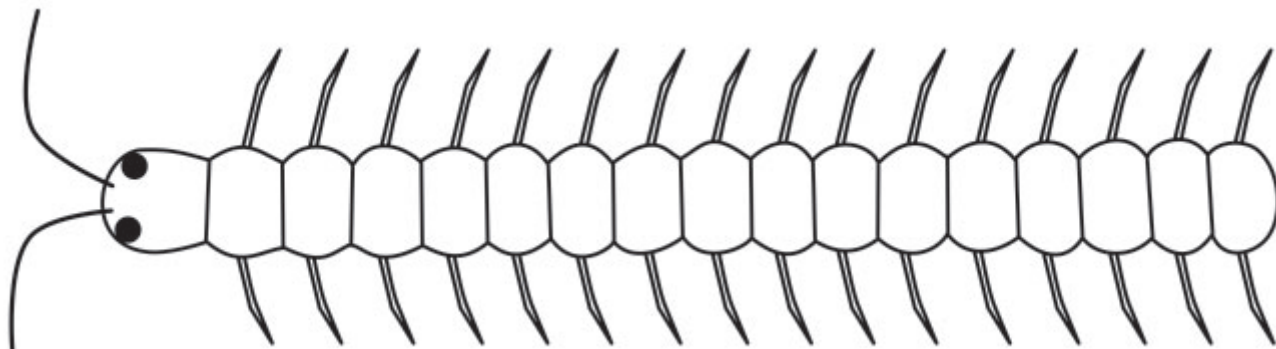
ŠTĚKÁ



Stonožka

Má stonožka vždy sto nohou? Nemá. Může jich mít více než sto a často jich má méně.

Kolik nohou má stonožka na obrázku? Spočítej je.



Doplň zvířata do tabulky.

holub, komár, kos, lama, moucha, pavouk, slepice, tygr, včela, vlk

2 NOHY	4 NOHY	6 NOHOU	8 NOHOU

Spoj čarou zvíře s částí jeho těla.

čáp

chobotnice

kapr

kůň

mravenec

nosorožec

slon

chapadla

chobot

kopyta

peří

ploutve

roh

tykadla

Podtrhni zvířata, která mají křídla.

bobr, čáp, datel, delfín, hlemýžď, holub, hroch, husa, jelen, ještěrka, ježek, kapr, klokan, komár, krab, krokodýl, kůň, labuť, lev, medúza, motýl, moucha, myš, opice, papoušek, páv, pavouk, pes, pštros, slepice, slon, sova, štika, včela, veverka, vlaštovka, žába

Kolik je na obrázku velryb, delfínů, žraloků, krabů, želv a hvězdic?

